

*Séminaire du 02 au 04 mars 2022*

## L'inclusion sociale, scolaire et professionnelle des jeunes relevant de la protection de l'enfance en Europe

Projet placé sous le patronage de M. Charles GARDOU, anthropologue et professeur des universités



# 1. Qui sommes-nous ?



ISTITUTO DI RICERCA PER LO SVILUPPO L'ECONOMIA E L'INNOVAZIONE

Istituto di Ricerca per lo Sviluppo,  
l'Economia e l'Innovazione

Institut de recherche pour l'économie  
et l'innovation



- Organisation non gouvernementale
- Née en 2019 à **Palerme (Sicile)**

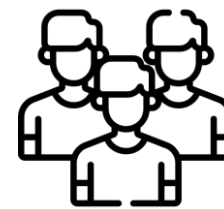


- **Promouvoir une société inclusive en utilisant :**

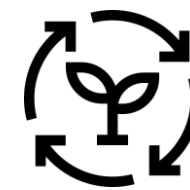
Des méthodes d'éducation non-formelles

Des formations

La recherche



Jeunesse



Économie circulaire



Éducation



**Sara Maria Cicero**

Présidente, représentant légal  
Licence d'éducation physique

Expérience dans le domaine des projets européens en lien avec le sport et les jeunes défavorisés.



**Felicia Modica**

Diplômée en Sciences politiques

Rédaction et mise en œuvre projets Erasmus+ (KA201, KA229, KA), elle a travaillé sur des projets Horizon 2020. Domaines de spécialisation : les inégalités sociales, l'enseignement supérieur, la migration et l'interculturalité.



**Flora Lunetta**

Diplômée en Sciences internationales

Rédaction et mise en œuvre de projets Erasmus+ axés sur la migration, l'art et les droits de l'Homme. Elle a précédemment travaillé pour Médecins sans frontières.



**Alice Kerninon**

Diplômée en Droit européen et en Sciences politiques

Rédaction et mise en œuvre de projets Erasmus+.

Elle a précédemment travaillé pour l'Institut de recherche pour le développement (Brest) et pour le Pays de Saint-Brieuc sur la relocalisation des systèmes alimentaires.

## 2. La protection de l'enfance en Italie

- **Le Procureur** du Tribunal pour enfants (*Tribunale per minori*) se prononce sur la responsabilité parentale.
- **Le juge des tutelles** en italien *Giudice tutelare* est ensuite chargé d'appliquer les décisions du *Tribunale per minori*. Le juge des tutelles peut procéder :
  - Placement l'enfant dans une autre famille
  - Placement l'enfant chez une assistante sociale
  - Placement l'enfant en foyer
- Les services de la protection de l'enfance sont de la **compétence des communes**.
- Le *Tribunale per minori* et les services de protection de l'enfance municipaux travaillent en étroite **collaboration** en amont et en aval. Les **services sociaux municipaux** sont composés de psychologues et d'éducateurs.
- Légalement, **le maire de la commune de résidence de l'enfant** est responsable des enfants de la protection de l'enfance. Les tuteurs sont nommés par les maires pour assurer les missions d'éducation.

## 2. La protection de l'enfance en Italie

Des dynamiques **hétérogènes** à l'intérieur du territoire national.

La Constitution 1947 (actuelle) a mis en place **une décentralisation très poussée**

= Des différences inter et intra régionales/provinciales/communales

Exemples :

- **En Sicile** et en Calabre, la **région** est responsable de l'accueil des enfants, mais uniquement pour certaines communes. Les autres communes sont elles-mêmes responsables.
- Dans le Frioul, tout est pris en charge par la **région à travers les ASL** (Azienda Sanitaria Locale), parce qu'il n'y a pas de grandes villes dans la région.
- En Lombardie, c'est une gestion par des **agglomérations de communes**
- Dans le Latium, il n'y a qu'une seule **intercommunalité** (Frosinate), l'autre moitié de la région est sous la responsabilité des **provinces**
- Dans la région de Rome il y **des ASL énormes** (la ASL F par exemple)



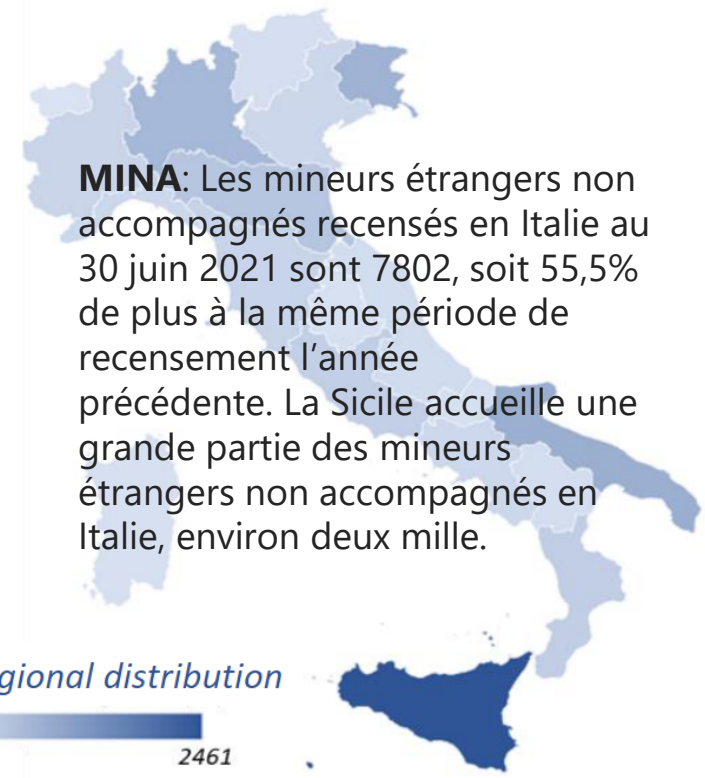
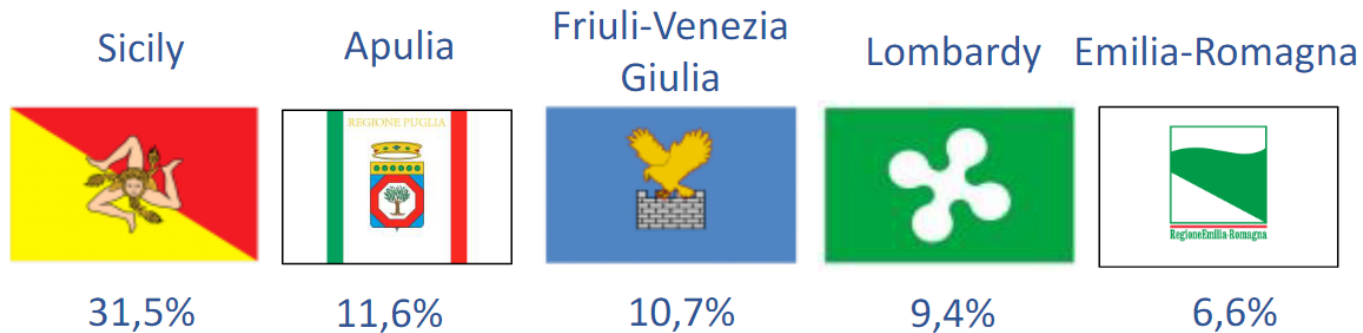
# 3. Les mineurs non-accompagnés



DIREZIONE GENERALE dell'IMMIGRAZIONE e delle POLITICHE di INTEGRAZIONE - DIVISIONE II

## UNACCOMPANIED MINORS IN ITALY AS OF JUNE 30, 2021

### Regions hosting the largest number of minors



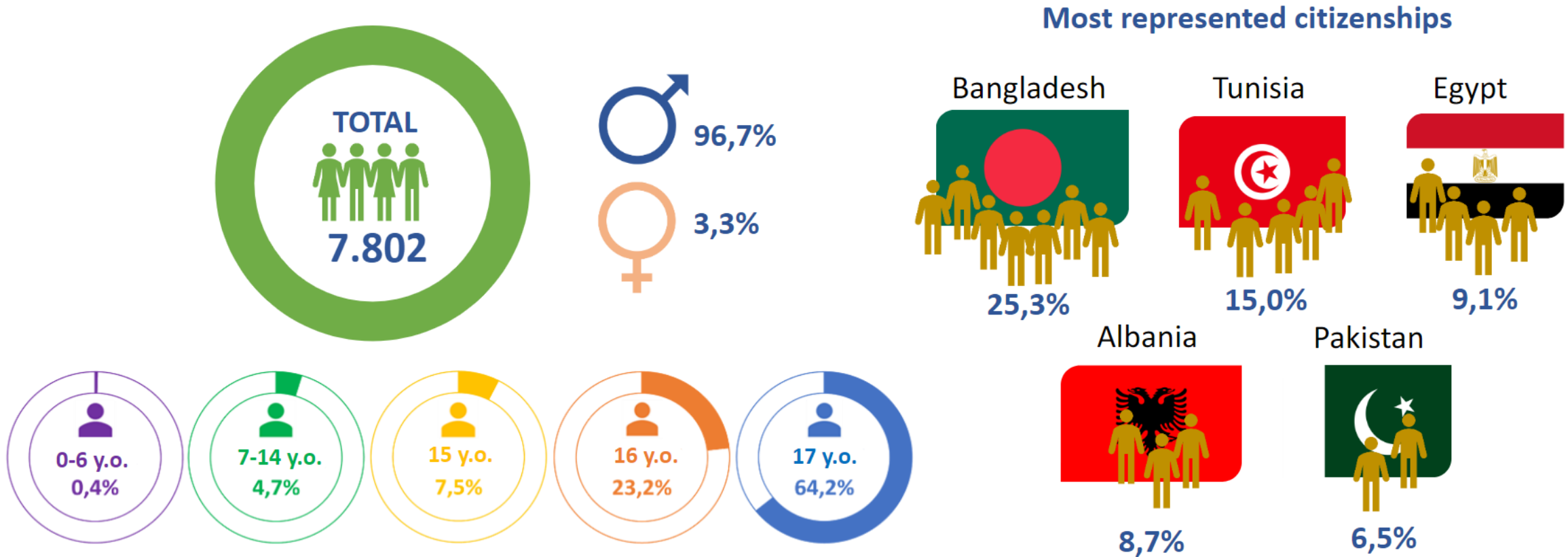
### Hospitality



Reception facilities - 97%  
Private - 3%

→ First reception facilities – 27,3%  
→ Second reception facilities – 69,7%

## UNACCOMPANIED MINORS IN ITALY AS OF JUNE 30, 2021



### 3. Les projets Erasmus+

<b>Erasmus +</b>	<u>KA202</u>	VET	<b>Circular Loops:</b> Circular economy from social enterprises to their customers
	<u>KA226</u>	VET	<b>DITRAVET:</b> Digital Transformation for VET
	<u>KA220</u>	VET	<b>Bit the spectrum:</b> Augmented and Virtual Reality Technologies to Boost Literary and Social Emotion Skills in Autism Spectrum Disorder Students
	<u>KA220</u>	ADU	<b>CAMPLUS :</b> Empowerment for migrants - from camps to integration
	<u>KA210</u> (small scale)	VET	<b>L'inclusion sociale, scolaire et professionnelle des enfants</b> et des jeunes relevant de la protection de l'enfance
	<u>KA210</u> (small scale)	VET	<b>Games, youth and learning:</b> Small-scale partnership to achieve youth inclusion through Gamification tools and experiences
	<u>KA210</u> (small scale)	VET	<b>ACT:</b> Practical Sustainability Learning for Youth
	<u>KA210</u> Small scale	YOUTH	<b>COM :</b> communities organising movements
	<u>KA220</u>	ADU	<b>Talk Retail:</b> International communication skills for retail
	<u>KA220</u>	VET	<b>GAP:</b> Games for Participatory Tourism
<u>KA210</u> Small scale	SCH	<b>Nature's Math:</b> Nature's Mathematics	



Empowerment for migrants  
from camps to integration

Le projet vise à créer et mettre en œuvre **des activités d'apprentissage innovantes** qui seront dispensées dans deux camps de réfugiés, l'un près d'Erbil (Irak) et l'autre à Larissa (Grèce). Le projet dure 36 mois et implique 5 pays partenaires : la France, l'Italie, l'Allemagne, l'Irak, la Grèce et les Pays-Bas.





Ms. Flora Lunetta  
[Flora.lunetta@irsei.org](mailto:Flora.lunetta@irsei.org)

Ms. Saramaria Cicero  
[saramaria.cicero@irsei.org](mailto:saramaria.cicero@irsei.org)

Ms. Alice Kerninon  
[alice.kerninon@irsei.org](mailto:alice.kerninon@irsei.org)

